



In Extenso



2022

Quels défis pour les DSI en 2022

Autour de la « Table »



Jean-Christophe CALVO

Chef de Département

Département territorial de la Transformation Numérique et de
l'Ingénierie Biomédicale

Hôpital Central – CHRU de Nancy



Stéphane JULLIEN

Directeur Stratégie Informatique

In Extenso Opérationnel



Vincent DIDENOT

Directeur Marketing et Communication

VIRAGE Group



Au menu...

01.

Avant 2022... Point sur
2021

02.

Les projets clés de 2022

03.

Côté RH ?

04.

Côté Organisation ?

05.

Cyber-sécurité ?

06.

Questions / Réponses

Solutions pour managers qui construisent le futur

virage 



Donner aux managers de la visibilité, sur le spectre de la décision, afin d'agir sur les projets, les portefeuilles et les plans !

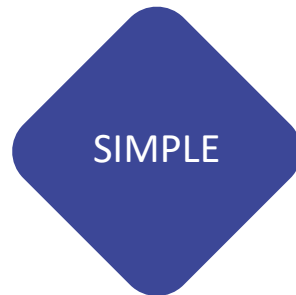
Un objectif
Deux logiciels
Trois principes



PROJECT
monitor



PERF
monitor

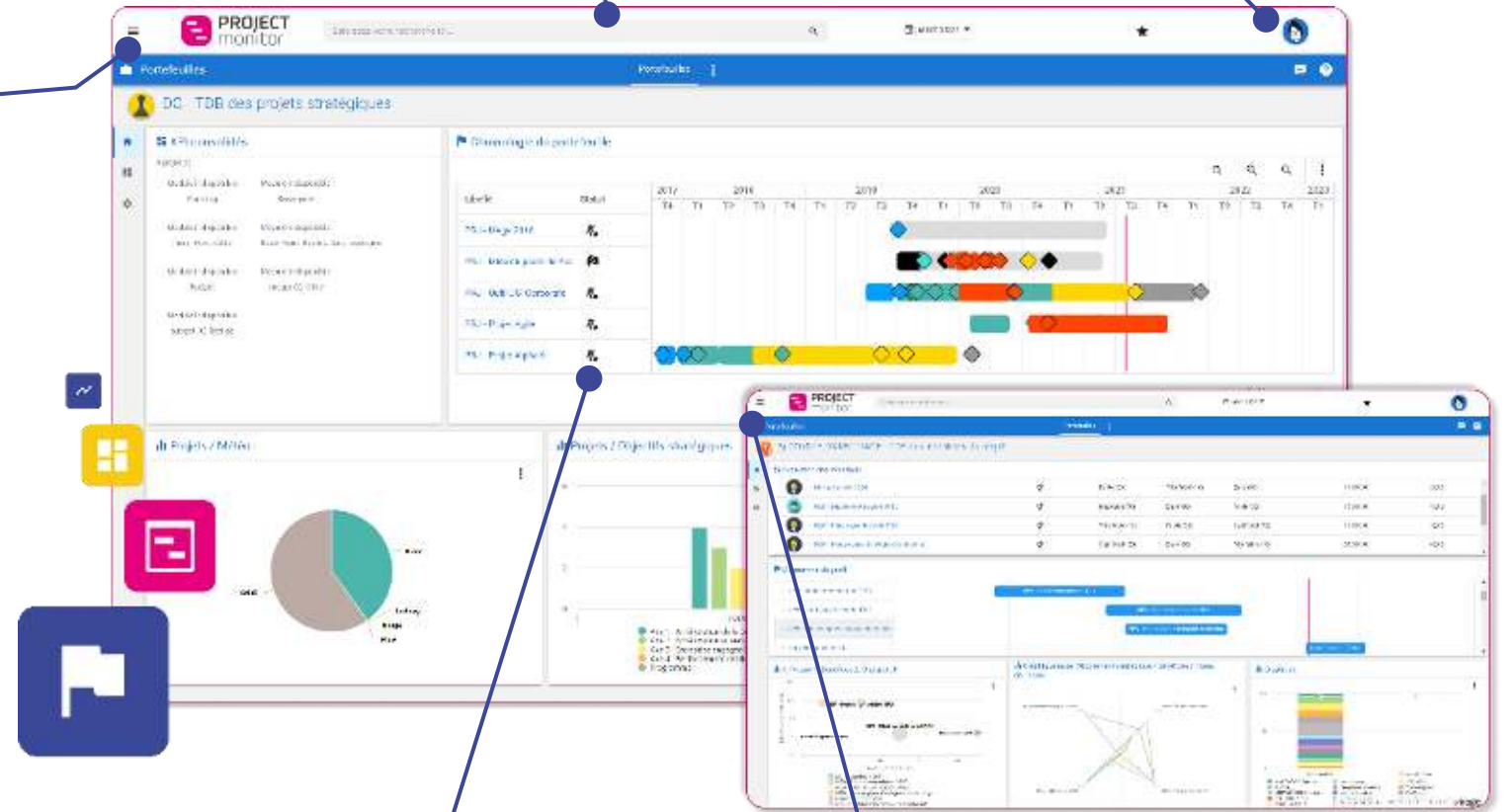




Accès direct à toutes les informations projet (parmi des milliers)

Une expérience utilisateur personnalisée

Navigation simple et intuitive



Bibliothèque de modèles projets, phases, ...

Toutes les fonctionnalités clés pour vos projets activables par simple paramétrage...

Offre complète pour piloter vos projets

[Découvrir Project Monitor](#)



In Extenso



Editeur

Intégrateur



Interlocuteur unique ayant fait 250 fois ses preuves





Avant de mettre
~~la cape~~ le cap sur 2022...



Le Département de la Transformation Numérique et de l'Ingénierie Biomédicale... du 1^{er} employeur de Lorraine



Système d'Information 70 personnes

- + 250 logiciels métiers
- 1 020 serveurs
- 6 500 PC (fixes et portables)
- 364 copieurs
- 11 700 téléphones

Ingénierie et maintenance biomédicale 40 personnes

- 25 706 équipements gérés
- 35 738 interventions de maintenance

Coordination accompagnement médico-administratif du patient 460 personnes

Secrétariats, Accueil Orientation, Archives,
Accès dossier, Numérisation

- 397 674 documents numérisés
- 30 801 résultats dématérialisés rendus aux patients
- 220 actes de téléconsultation
- 42 km d'archives

Services à l'utilisateur
15 personnes - 28 600 tickets
centre de service

Direction des projets
7 chefs de projets + PMO

Qualité
2 personnes - ISO 20000

La DSI du Leader de l'Expertise Comptable pour le TPE/PME

In Extenso

- 140 000 Clients
- 255 Agences
- 5 800 Collaborateurs
- 250 collaborateurs informatiques

- 130 000 bases de données gérées en temps réel
- 600 lignes internet pour le réseau

- 230 000 bulletins de paye / mois

- 60 000 appels / an
- 55 000 tickets / an

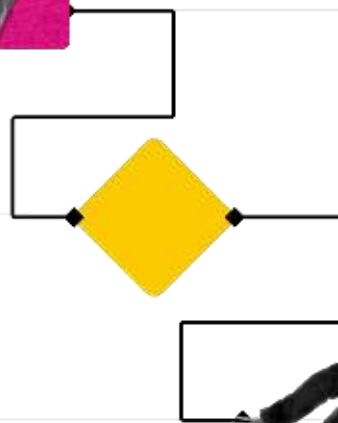
- 150 projets / an
- De 5 jh à 5 M€



Parlons projets...



Projets clés de l'année ?





Avec qui travaillera-t-on dans les DSI en 2022 ?



« Uncle Sam »
and CIO same
challenge ?



BIEN SÛR QUE NOTRE
ENTREPRISE ENCOURAGE
LE TÉLÉTRAVAIL !
VEILLEZ SIMPLEMENT À
BIEN GARDER VOTRE
BRACELET ÉLECTRONIQUE.



Comment travaillera-t-on dans les DSI en 2022 ?



**L'hybride :
Nouveau
standard du
parking et du
(télé)travail ?**





**Pas de numérisation, sans
sécurisation...**

La Cybersécurité, un combat continu ?





Place à vos questions





Pour aller plus loin...



Prochains événements

- ◆ Product Tour « Project Monitor »



 Réserver sa place

- ◆ MasterClass 20 : « Données Galilée » - Vendredi 14 janvier à 13h30



 Réserver sa place



Et pour
conclure...





Merci à tous





+33 2 53 55 10 19



contact@viragegroup.com



www.viragegroup.com



6 rue Deurbroucq - 44000 Nantes

Crédits Photo



Photo by [Michael Fousert](#) on [Unsplash](#)



Photo by [Florian Klauer](#) on [Unsplash](#)



Photo by [Ahmed Zayan](#) on [Unsplash](#)



Creation originale by
Alexandre Allorent



Dessin by [FIX](#)