



## MasterClass #23

Comment piloter par la donnée mon portefeuille de projets avec Project Monitor ?



# Assurez-vous d'être dans les meilleures conditions...



Navigateurs préconisés :  
Chrome / Firefox / Opéra



Préservez votre débit en fermant les applications type  
Teams, Slack, YouTube, Outlook



En cas de soucis audio – suivre le webinar par  
téléphone au numéro accessible dans le menu aide

Si tout fonctionne dites-le dans  
le chat avec un  
OK + VILLE

# Avant de débuter...

---



Onglet Questions pour poser vos questions aux intervenants  
*Le chat est réservé pour les autres points*



Sondages au cours du webinar



Accès au « replay »



# Les speakers



Dominique DEJEAN  
PMO  
Toulouse Métropole



Yassine EL ATALLATI  
Responsable de compte  
& satisfaction client  
VIRAGE Group



Sophie LANDREAU  
Communication Produit  
VIRAGE Group



# Sommaire



**01.**  
Introduction et contexte

**02.**  
Démonstration

**03.**  
Galilée : récapitulatif

**04.**  
Vos questions

**05.**  
Ressources disponibles et  
prochains évènements



# 01. Introduction et contexte





***Comment la Direction du Numérique de Toulouse Métropole a réussi à acquérir une culture efficiente de gestion de portefeuille de projet ?***

# Contexte et objectifs

- ◆ Étape préalable pour tout montage d'un système de pilotage et/ou d'aide à la décision :  
Fiabilisation des données
- ◆ Approche « étagée » (étapes) pour la suite de l'appropriation et fiabilisation /  
complétude générale :





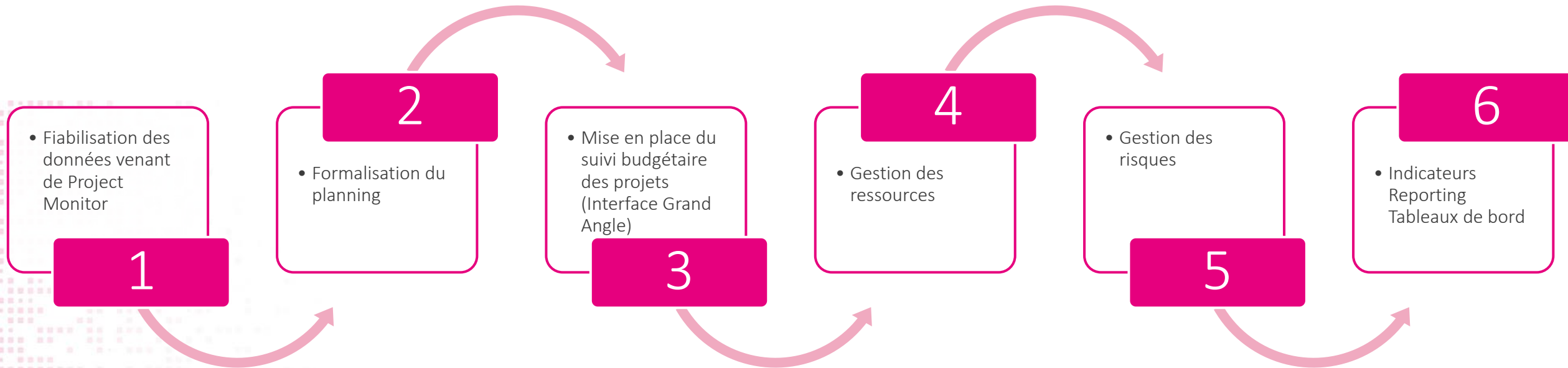
# Contexte et objectifs

---

- ◆ Sur le plan budgétaire, nécessité de mise en place d'une doctrine budgétaire avec un « plan de gestion » connu / maîtrisé par l'ensemble des parties de l'organisation
- ◆ Besoin important de mise en place d'indicateurs de cohérence et d'indicateurs de suivi (aspects **Planning/Reporting/Budget/Tableaux de bord...**)
- ◆ Arrivée et Passage en mode « Amélioration Continue » de la culture de gestion de portefeuille projet



# La mise en place : Plusieurs étapes



# La mise en place « technique »

---

- ◆ Mise en place d'un portail accessible à tous
  - Langage utilisé : PHP
  - Montage d'une bibliothèque d'indicateurs « maison »
  - Liens vers Project Monitor





# 02. Démonstration



# Quelques chiffres clés et démonstration

---



- ◆ 20 indicateurs de suivi
- ◆ 20 indicateurs de cohérence



Comment passer de 75 projets à 170 projets gérés par an ?  
Sans doubler de ressources !

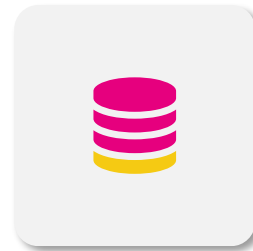


# 03. Le module Datamart



# Qu'est-ce que Galilée ?

- ◆ Galilée, c'est le module Business Intelligence de PM
- ◆ Interrogez de nombreux thèmes (budget, ressources, planning...)
- ◆ Votre base de données Project Monitor est synchronisée



Entrepôt Galilée



Outil BI  
(optionnel)



Indicateurs  
personnalisés

# Les apports de Galilée

---

## ◆ Flexibilité :

- Exploiter plus finement les données de Project Monitor,
- Accéder aux données historisées,
- Croiser les données des différents thèmes.

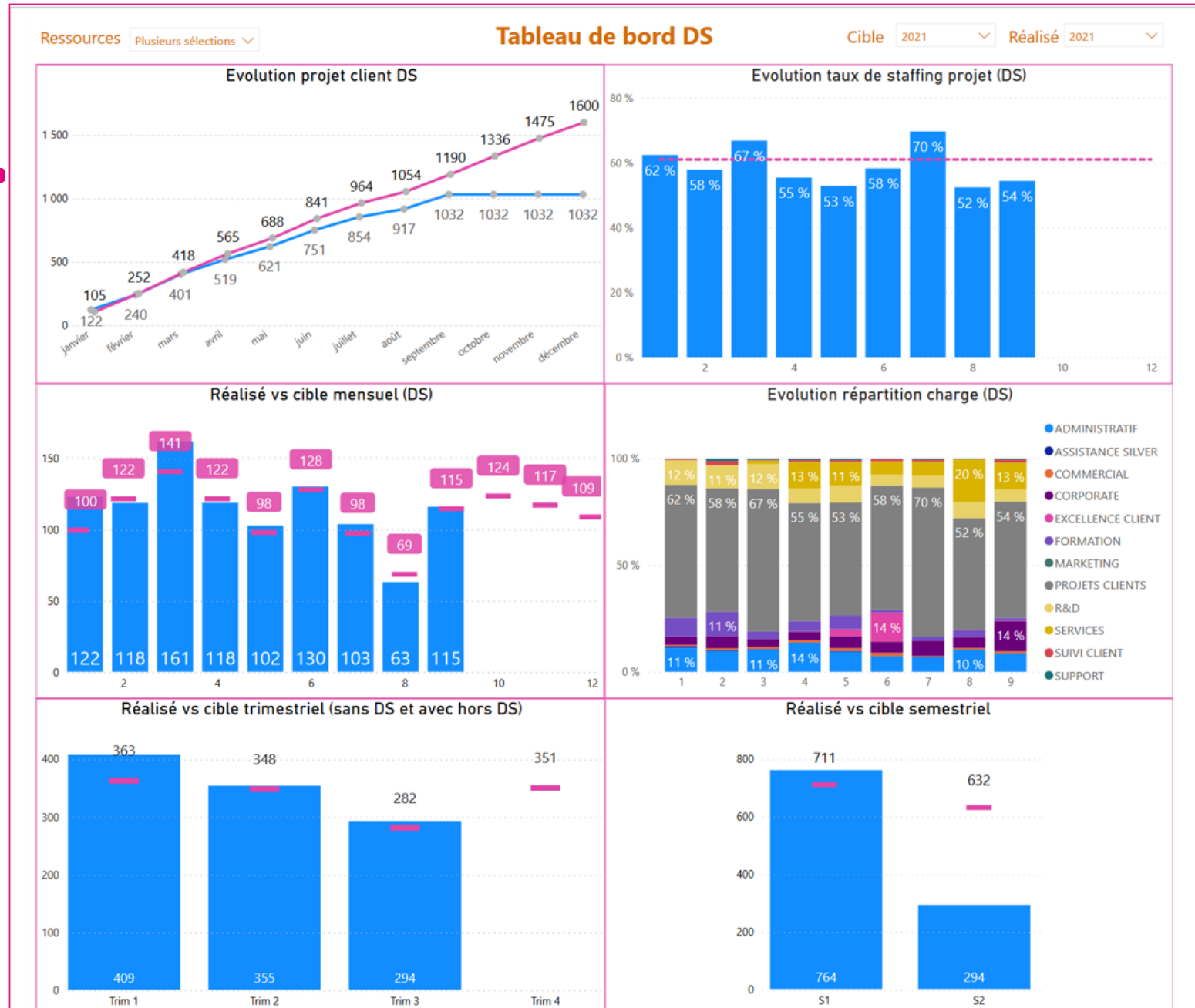
## ◆ Simplicité :

- Interroger les données facilement,
- Gagner du temps par rapport aux bases de données généralistes plus fournies.



# Exemple de rapport (PowerBI)

- ◆ Organisation en tableau de bord
- ◆ Différents types de graphiques
- ◆ Sélection de ressources
- ◆ Sélection de périodes
- ◆ Comparaison cible et réalisé





# Vos questions ?





## Ressources disponibles

---



[Mémo Galilée](#)



[Replay Masterclass #20 : Galilée](#)



## Prochains évènements



Virage Days – Rendez-vous le  
jeudi 8 juin à Nantes !

C'est la fin du  
WEBINAR

---



 [Votre avis](#)



[Accès au Replay et au Support](#)



+33 2 53 55 10 19



[contact@viragegroup.com](mailto:contact@viragegroup.com)



[www.viragegroup.com](http://www.viragegroup.com)



6 rue Deurbroucq - 44000 Nantes